

地質調査のお知らせ

このたび、平塚農業高校内にて、地質調査を下記のとおり実施することとなりました。つきましては、騒音、車両通行等、皆様には何かとご不便、ご迷惑をお掛けする事もあるかと思いますが、関係者一同、安全管理と早期完了に努力いたしますので、なにとぞご理解とご協力をお願い申し上げます。

なお、地質調査に関するお問い合わせ等は、下記の施工者宛にご連絡願います。

記

作業場所 平塚市達上ヶ丘10-10（平塚農業高校テニスコート付近）

作業期間 平成30年 1月 5日 ～ 平成30年 1月 31日
※日曜日は休工します。

作業内容 機械ボーリングによる地質調査。
①作業時間は始業9:00～終業17:00となります。
②作業中は小型のエンジン音と、1時間に2～3回程度カンカンと金属音がします。

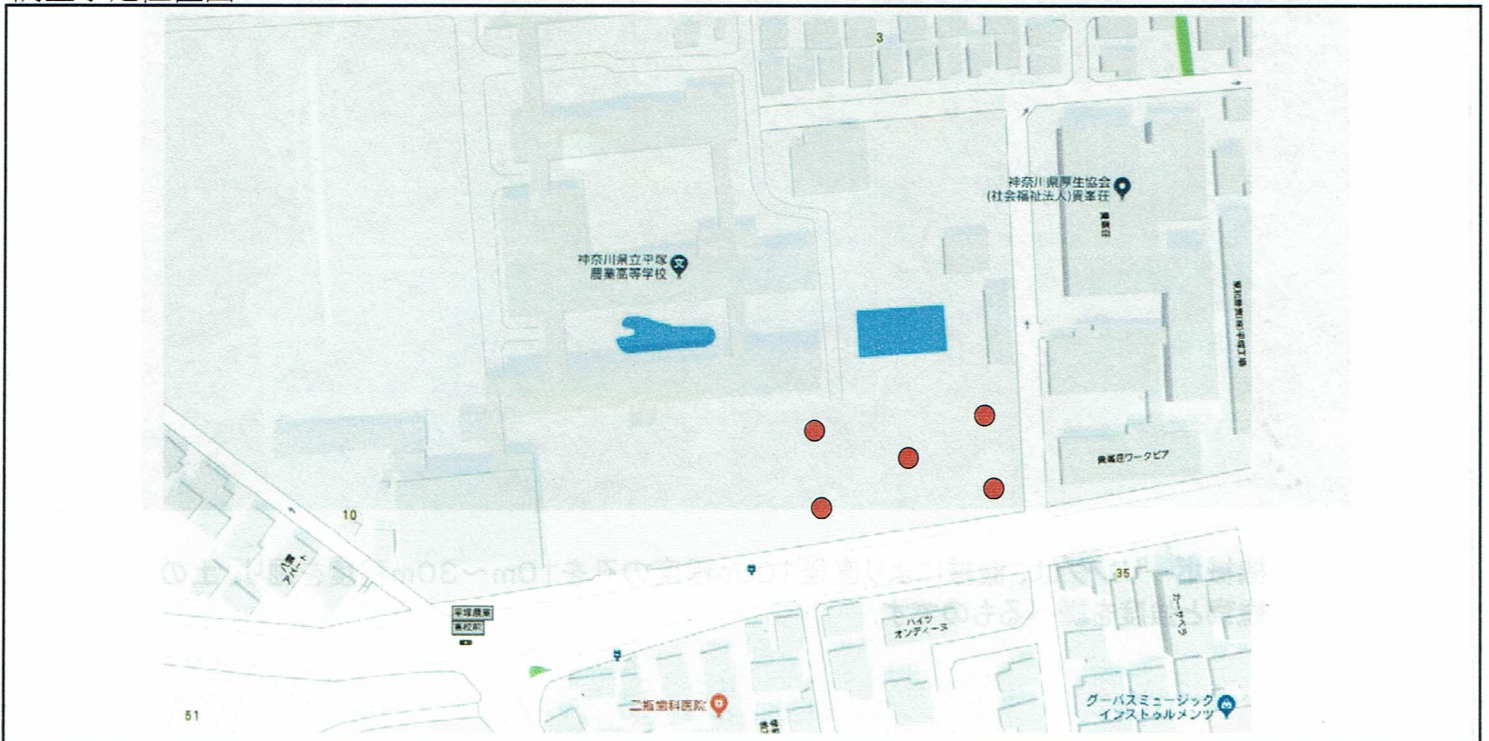
施工者 株式会社 横浜環境地質

電話 045-227-6650
担当者 岩谷 雄大（現場代理人）
（携帯 090-7003-7256）

発注者 神奈川県住宅営繕事務所 営繕設備部

電話 045-311-8089
担当者 須藤 秀輝

調査予定位置図



● : 調査箇所